

La compagnie **Caus'Toujours** présente



# LA CHOSE

PETITS ARRANGEMENTS  
AVEC LA SEXUALITÉ

De et par **TITUS** accompagné par **Gérard Baraton**

Co-production : Cie Caus'Toujours, Le beau monde ? Cie Yannick Jaulin, Théâtre S'il vous plaît (Thouars), La Palène (Rouillac), Le Nombriil (Pougne-Hérisson).

Avec l'aide de la DRAC Poitou-Charentes, du Conseil régional Poitou-Charentes, du Conseil général des Deux-Sèvres et de la Ville de Niort.

[contact@caoustoujours.fr](mailto:contact@caoustoujours.fr) | [www.caus-toujours.com](http://www.caus-toujours.com) |



*Cie CAUS' TOUJOURS*

# La chose

*A la croisée du conte et du théâtre  
Un spectacle écrit et interprété par*

## TITUS

*Composé et accompagné par*

**Gérard Baraton**



**Créé avec la complicité de :**

**Yannick Jaulin, Pépito Matéo et Michel Geslin**

Direction d'acteur **Philippe Nicolle**

Création lumière **Philippe Bosselut**

Costumes **Pascale Robin**

Régie **Dominique GRIGNON** ou **Olivier GEOFFROY**

**Co-production :**

*Cie Caus'toujours - Le beau monde ? Cie Yannick Jaulin -  
Théâtre S'il vous plaît (Thouars) - La Palène (Rouillac) - Le Nombriil du monde  
Avec l'aide de la DRAC Poitou-Charentes, du Conseil régional Poitou-Charentes,  
du Conseil général des Deux-Sèvres et de la Ville de Niort.*

"Si le sexe porte avec lui autant de dangers,  
c'est qu'on l'a trop longtemps réduit au silence."

*Michel  
Foucault*



A la croisée du conte et du théâtre, "La chose" est une série d'histoires qui raconte avec humour et sensibilité des individus dépassés par leur sexualité. Ces contes contemporains et chroniques sociales nous parlent de personnages isolés dans leurs interrogations et leurs doutes, qui s'inventent des petits arrangements avec "la chose".

Ce spectacle n'aborde pas le sexe sur le mode de l'érotisme qui s'évertue souvent à le sublimer. Il ausculte la sexualité de l'ombre, celle qui dérange, tourmente, se cache et se dérobe au plaisir.



## Le propos

En quelques décennies nous sommes passés d'une société puritaine à un monde apparemment sexuellement libéré. Etalé sur tous les murs, le plaisir est exhibé, mesuré. Mais la sexualité continue souvent à patauger dans le même marécage de silences coupables que celui de nos ancêtres : "On ne parle pas de ça".

Evoquer sur scène ce plaisir, ces frustrations et souffrances est une façon de revendiquer la nécessité de cette parole. Il ne s'agit pas tant de revendiquer une libération de la jouissance et des voluptés radieuses que de fustiger l'hypocrisie, la vertu outragée, les tabous archaïques et les inquisiteurs d'alcôves.

*« Monsieur Titus se cacherait-il derrière son surnom comme le pervers derrière son imperméable ? Il n'en n'est rien ! C'est de pudeur qu'il s'agit, de celle qui fait marcher sur les cimes en déséquilibre permanent. La chose parle de sexe avec amour, amour des êtres meurtris, de leurs turpitudes et de leurs élans, sans jamais glisser. Elle en parle avec une drôlerie imparable et Titus n'en finit pas de dresser devant nos yeux avides et ravis des tranches de vie où l'on appelle un chat, un chat. »*

**Yannick Jaulin**



**Durée : 1 heure 20**

**Contacts:**

**Cie Caus'Toujours : 06 33 84 38 17**

**www.caus-toujours.com**

**[causetoujours@tele2.fr](mailto:causetoujours@tele2.fr)**

**Diffusion:**

**Denis Nouchi : 06 12 23 40 38**

**La lune dans les pieds**

**[Denis@lalunedanslespieds.com](mailto:Denis@lalunedanslespieds.com)**



## Thierry FAUCHER dit TITUS

Né en 1964 à Niort où il vit actuellement, au bord de l'une des deux Sèvres du département. Lion ascendant Lion. Surnommé « Titus » à l'âge de 5 ans à cause du petit lion du même nom (feuilleton télévisé) dont il arborait le déguisement à l'occasion du Mardi-Gras. Enfance heureuse à la campagne malgré une croissance laborieuse et une opération des amygdales et des végétations.

Etudes assez peu supérieures d'animation à Tours.

Grande personne (sens figuré), il tâte de l'animation avant de se lancer dans le spectacle vivant et s'investir dans les compagnies « Les Matapeste » puis « Le beau monde ?/Yannick Jaulin ».

Ayant une forte propension à se disperser, il travaille aussi avec des artistes de rue, des musiciens, des conteurs, des gens de théâtre, des gens de rien...

Aujourd'hui, Titus est le directeur artistique de la Cie Caus'Toujours (arts de la parole).

En parallèle, il mène un travail d'auteur et de comédien auprès de la Cie OPUS (autour des objets).

Par ailleurs, grâce à ses insomnies, il écrit des albums pour nos chères petites têtes blondes.

### Créations récentes

#### Auteur et comédien

- « Comment mémé est montée au ciel et autres rêveries » : Caus'Toujours : (2005)
- « La chose » : Cie Le beau monde/Yannick Jaulin (2003)
- « Encore heureux !... » : Cie Le beau Monde ?/Yannick Jaulin (1999)
- « Des petits vélos dans la tête » : Cie Caus' Toujours (1997)
- « Saleté de Sorcière » : Cie Les Matapeste (1996)

#### Co-auteur et/ou metteur en scène des spectacles :

- « Collier de nouilles » de la Cie OPUS (2007)
- « menteur » (2003) et « J'ai pas fermé l'œil de la nuit » (2000) de Yannick Jaulin.
- « Urgence » de Pépito Matéo (2002).
- « Oui, je suis poète » : Fred Touch (1998)
- « La Croisade du Bonheur » de Sandrine Bourreau (1997).

#### Joue dans les spectacles de la Compagnie OPUS :

- « La vente aux gens chers » (co-produit par Volubilis) (2006)
- « La crèche à moteur de Raoul Huet » (2003)
- « Les machines à tarabuster les cailloux » (2001)
- « La ménagerie mécanique » (2000)

### Bibliographie

- « Le cirque de la lune » : Editions Gautier Languereau (2007)
- « Le monde selon moi » : Editions MILAN (2007)
- « Grippé ! » : Editions Hachette (2004)
- « Moi, je boude ! » : Editions Gautier-Languereau (2003)
- « Mon album de cartes postales » : Editions Gautier-Languereau (2003)
- « Nos amis les Objets » : Editions Casterman (2001)
- « Il était une fois, j'ai pas fermé l'œil de la nuit » : Ed. Le beau monde ? (2001)  
co-écrit avec Yannick Jaulin
- « La légende de Pougne-Hérisson » : Editions Le beau monde ? (2000)  
co-écrit avec Yannick Jaulin



## **Gérard BARATON**

Voilà quelqu'un qui vous invite, à vous faire découvrir un univers dont il ne sait lui-même s'il est issu du rock, du musette ou des musiques traditionnelles ?

Pour qui connaît le musicien, ce n'est pas une surprise :

Gérard Baraton ne s'est jamais laissé enfermer dans un style ni dans un genre.

Pour qui connaît l'homme, Gérard Baraton ne s'est jamais arrêté à une vérité, si étincelante soit-elle...

Alors, c'est un homme doublé d'un musicien qui oriente les incursions dans son univers.

Un peu comme si, à partir du clavier de l'instrument, jaillissaient des idées, des

souvenirs, des formes, des ambiances... Un peu comme si, à partir d'un clin d'œil, se

construisaient de belles histoires, comme ça, toutes seules... Une couleur, un souvenir,

l'ambiance d'un film, une image... tout devient prétexte à explorer encore un peu plus.

Une balade entre les touches d'un accordéon " pas pareil ", dans la mémoire d'une

grande sensibilité.

*JM Luquet*

### **Compositeur et musicien**

- « Première Moisson » avec Gérard Potier.
- « Quand Je Serai Petit » avec Gérard Potier.
- « Beaux et Courageux » avec Gérard Potier.
- « Tradition du Goût » avec Yannick Jaulin.
- le trio « Les P'tits Doigts Qui Touchent ».

### **Actuellement Compositeur et musicien dans**

- « Jonny Berouette » avec la Cie Les Matapeste.
- « L'Épouvantail » avec Titus.
- « Comment Mémé est montée au ciel » avec Titus.
- « La Chose » avec Titus.
- « Pas Bouger Le Chien » avec Gérard Potier.
- « Aunis » ballet contemporain de l'Opéra de Paris.
- « Popper » d'Anock Levin, mis en scène par Laurent Brethome.
- « Concert « Accordéon Pas Pareil ».

### **Metteur en scène**

- « La Belle au Jardin D'amour » Les Violons de Chabanes
- récital du Trio Macasuca.
- « Les Cailloux du St Laurent » de Christine Authier et Christian Pacher.
- Récital du chanteur Xavier Merlet .

### **Discographie**

- CD Accordéons Pas Pareils vol1 (1991)
- CD Accordéons Pas Pareils vol2 (2000)
- CD Accordéons Pas Pareil vol3 (2004)

## CONDITIONS D'ACCUEIL

### A la charge de l'organisateur :

Un régisseur son  
Application de la fiche technique (fournie par la Cie)



## CONDITIONS FINANCIERES

### 1 représentation de « La Chose » :

**2700 € HT**

### Transport :

**0.80 € / km** x 1 Aller/ Retour Niort

### Défraiements :

3 personnes par jour au **tarif Syndeac**.

### Publicité :

La Compagnie fournit **50** affiches gratuites.

Les affiches supplémentaires sont facturées **0.45 €** l'unité.

La Compagnie fournit des photos numériques.

### Invitations :

**10** invitations à la disposition du PRODUCTEUR.

### Contact Diffusion :

**Denis NOUCHI**

**« LA LUNE DANS LES PIEDS »**

**5, rue de la révolution - 93100 MONTREUIL**

**Tél : 01 48 51 99 36    port : 06 12 23 40 38    Denis@lalunedanslespieds.com**

**« La CHOSE »**  
**Liste du matériel Lumières et plateau**  
( version 18 Circuits )

Durée du spectacle 1h20 sans entracte.  
Temps de réglage et balances : 2 services le jour du spectacle et filage de 18h jusqu'à l'entrée du public.  
**Prévoir un prémontage la veille.**

**Personnes à mettre à disposition par l'organisateur : 1 régisseur son, 1 régisseur lumière,**

**Installation :**

- # Plateau : ouverture minimal 10 m, profondeur minimal 8 m, hauteur sous grill minimal 6m, hauteur de scène 0,80m si salle non gradinée
- # Rideau d'avant-scène, 4 jeux de pendrillons, 4 frises noires, sol noir.
- # Prévoir 3 perches de 12m, 8 poulies avec 8 guindes pour l'accroche et le réglage du décor.(uniquement pour les salles insuffisamment équipées de perches mobile)
- # Prévoir l'obscurité dans la salle
- # Régie son et lumière impérativement en salle l'une à coté de l'autre.
- # Minimum 18 circuits de 3KW disponible en salle.
- # 1 tabouret de piano.

**Lumières :**

- # jeu d'orgue à mémoires de type Mini-Expert ou Expert.
- # 2 découpes 613 SX équipés.
- # 9 PAR 64 220V CP62
- # 4 PAR 64 220V CP61
- # 2 PC 2Kw Juliat halogène équipés au sol.
- # 10 PC 1KW Juliat halogène équipés
- # Gaffeur alu noir indispensable.

**IMPORTANT : dans le cas ou le jeu d'orgue n'est pas de type mentionné ci-dessus une conduite écrite vous seras envoyer pour un pré-enregistrement.**

**Liste des gélatine:**

- |                               |                     |                   |
|-------------------------------|---------------------|-------------------|
| # Lee 162 (10 PC 1KW, 2 PAR)  | # Lee 079 (1 PAR)   | # Lee 363 (6 PAR) |
| # Lee 106 (1 Dec 613SX)       | # Lee 152 ( 2 PAR)  | # Lee 204 (2 PAR) |
| # Lee 237 (2 PC 2Kw et 1 PAR) | # Rosco 117 (1 PAR) |                   |

**Matériel Décor emmené par la compagnie :**

- # Une poire pouf

**Divers :**

- # 2 loges chauffées et éclairées avec miroir de maquillage, serviettes de bains, douche, wc et lavabo avec savon à proximité de la scène.
- # Prévoir portant et repassage des costumes dès l'arrivés des artistes (fer et table à repasser).
- # Boissons : eau minéral, café, thé, jus de fruits, vin rouge Aoc ou régional, bières.
- # Catering : fruits, fruits sec, chocolat, fromage, salade composée, beurre, pain, couteaux, verres, yaourts au fruits.

**L'Equipe: Titus, Gérard Baraton et un Régisseur Lumière**

**Contact scène :**

Cie Caus'Toujours  
06 08 09 97 91

**Régie lumière & générale :**

Dominique GRIGNON  
06-75-02-72-18  
GRIGNON-PROF@cc-parthenay.fr

OU  
Olivier GEOFFROY  
06-18-03-62-11

# « La CHOSE »

## Liste du matériel Son

( version 18 Circuits )

Son - ( prévoir un régisseur )

### Mixage

- 1 console analogique
- 1 EQ quatre bandes paramétriques
- 4 entrées micros, 48 v
- 1 reverb type Yamaha 990, PCM 70
- 3 compresseurs type DBX 160 ou équivalent insertion
- 1 EQ 2 x 31 bandes façade
- 1 EQ 2 x 31 bandes retour

### Diffusion

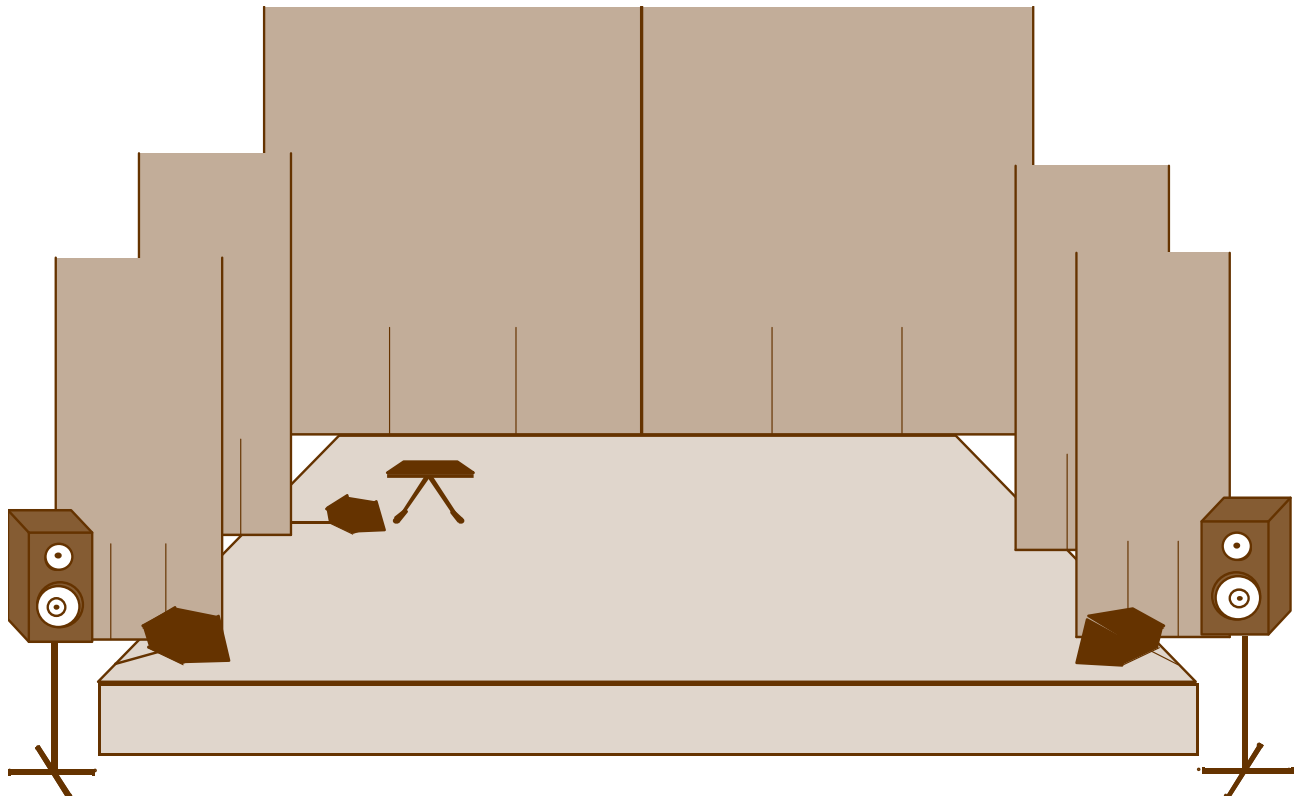
1 système de bonne qualité (C.Heil, APG, EAW, Meyer) de puissance et directivité adaptées au lieu

(à titre d'exemple 2 x 500 w pour une salle de 200 pers)

3 retours de scène identiques sur 2 circuits

### Patch

- 01 – voix Titus – micro HF cravate SHURE ou Sennheiser – 800Mghz
- 02 – voix Titus – spare SM 58
- 03 – Synthé-accordéon L – DI
- 04 – Synthé-accordéon R – DI
- 05 – EFX Reverb L
- 06 – EFX Reverb R
- 07 – CD L
- 08 – CD R

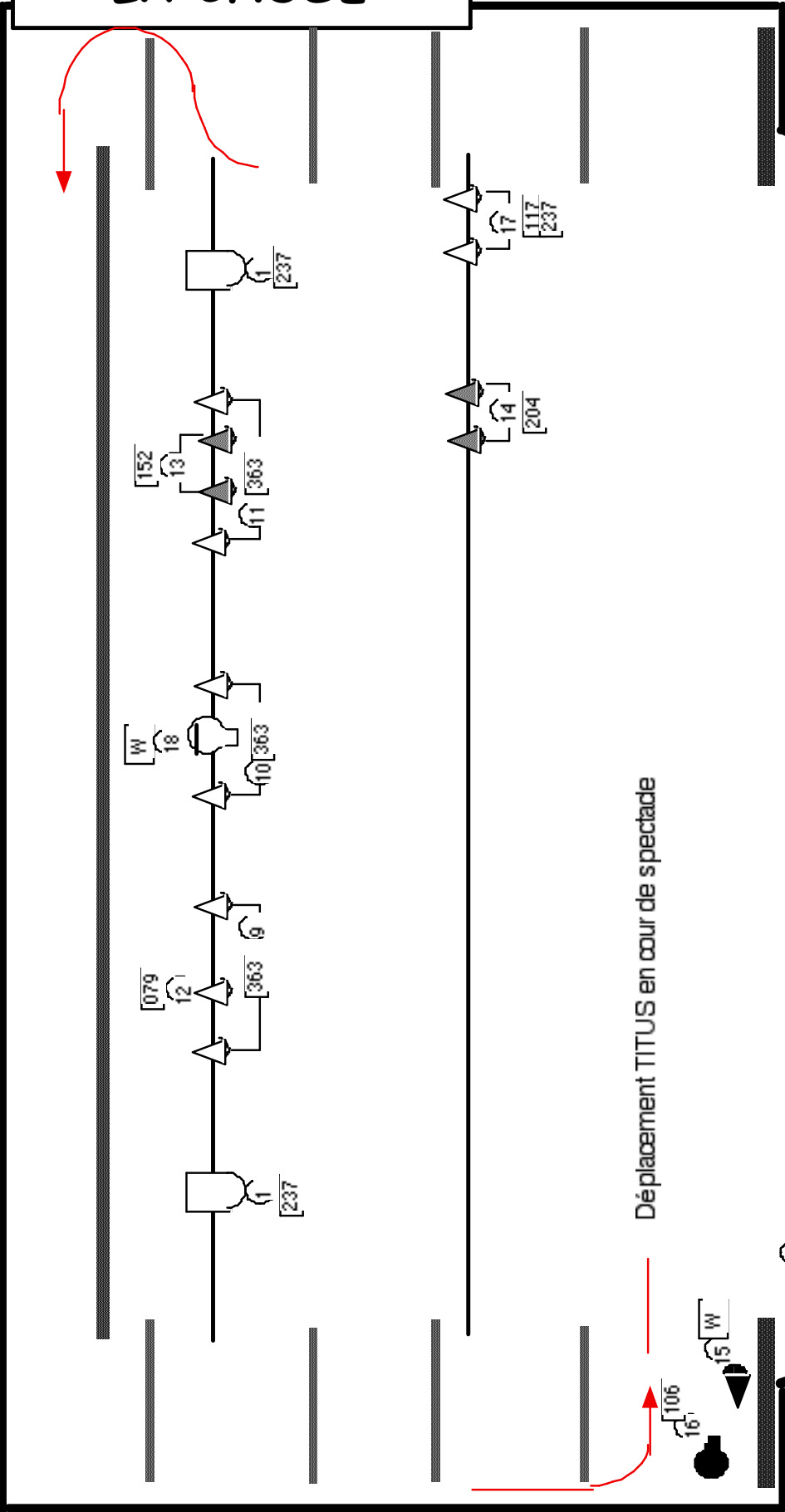


**« La CHOSE »**  
**Feuille de Patch**  
 ( version 36 Circuits )

| <b>Cir</b> | N° Dimmers | Lignes Salle | <u>Cir</u> | N° Dimmers | Lignes Salle |
|------------|------------|--------------|------------|------------|--------------|
| 1          |            |              | 25         |            |              |
| 2          |            |              | 26         |            |              |
| 3          |            |              | 27         |            |              |
| 4          |            |              | 28         |            |              |
| 5          |            |              | 29         |            |              |
| 6          |            |              | 30         |            |              |
| 7          |            |              | 31         |            |              |
| 8          |            |              | 32         |            |              |
| 9          |            |              | 33         |            |              |
| 10         |            |              | 34         |            |              |
| 11         |            |              | 35         |            |              |
| 12         |            |              | 36         |            |              |
| 13         |            |              | 37         |            |              |
| 14         |            |              | 38         |            |              |
| 15         |            |              | 39         |            |              |
| 16         |            |              | 40         |            |              |
| 17         |            |              | 41         |            |              |
| 18         |            |              | 42         |            |              |
| 19         |            |              | 43         |            |              |
| 20         |            |              | 44         |            |              |
| 21         |            |              | 45         |            |              |
| 22         |            |              | 46         |            |              |
| 23         |            |              | 47         |            |              |
| 24         |            |              | 48         |            |              |

Feuille à remettre au régisseur lumière complétée à son arrivé.

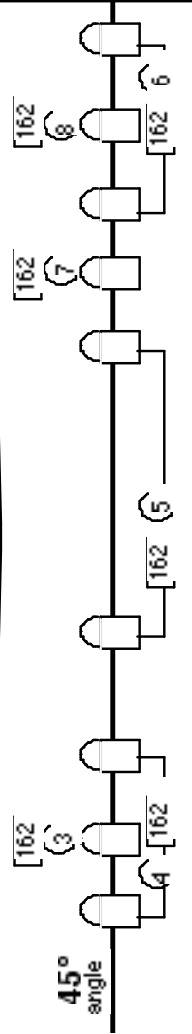
**TITUS présente**  
**"LA CHOSE"**



| NOMENCLATURE |                   |    |
|--------------|-------------------|----|
|              | PC Halo 1KW       | 10 |
|              | PC Halo 2KW       | 2  |
|              | DEC 613 SX        | 1  |
|              | DEC 613 SX au sol | 1  |
|              | PAR 220V CP62     | 9  |
|              | PAR 220V CP621    | 4  |
|              | N° CIRCUIT        |    |
|              | N° GELAT REF:LEE  |    |

Scène 10 m X 8 m  
P-F version 18 arceaux

Déplacement TITUS en cour de spectacle



Contact régie lumière:  
**Dominique GRIGNON**  
06-75-02-72-18  
OU  
**Olivier GEOFFROY**  
06-18-03-62-11

**Création lumière : Philippe BOSSELUT**